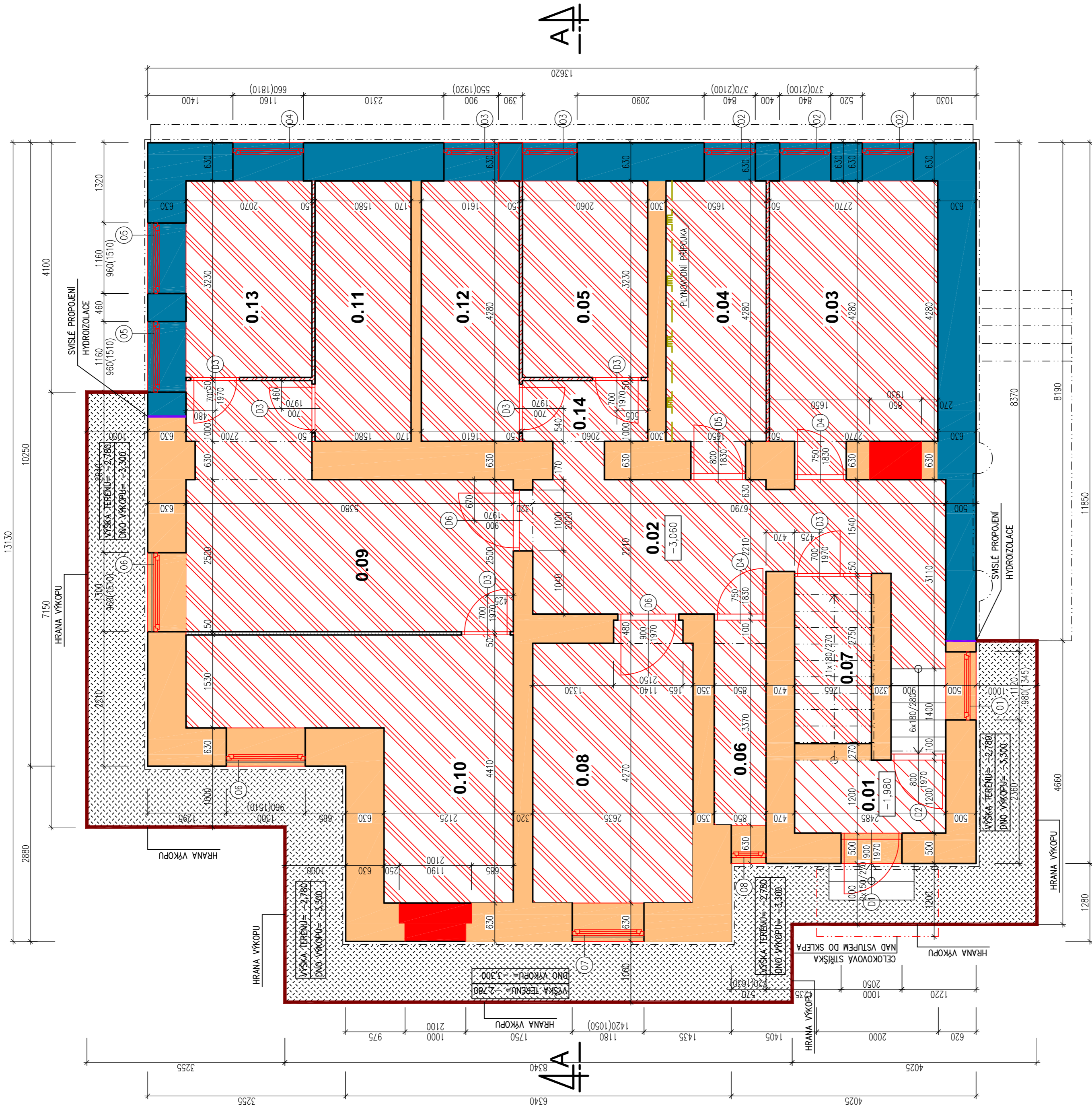


PŮDORYS 1.PP - NOVÝ STAV - 1:50



POPIS PRACÍ – PROVEDENÍ HYDROIZOLACE

- [illegible]

POZNÁMKY

V MÍSTNOSTECH Č. 0.02, 0.03, 0.04, 0.05, 0.06, 0.07, 0.09, 0.10, 0.11, 0.12, 0.13 A 0.14 BUDE VYBOURÁNA STÁVAJÍCÍ BETONOVÁ PODLAHA DO HLoubKY 150 MM.

V MÍSTNOSTECH Č. 0.02, 0.03, 0.04, 0.05, 0.06, 0.07, 0.08, 0.09, 0.10, 0.11, 0.12, 0.13 A 0.14 BUDE PROVEDENA NOVÁ SKLADEB PODLAHY VIZ VÝKRES ŘEŽU.

V MÍSTNOSTI Č. 0.01 BUDE PROVEDENA OPRAVA STÁJÁJÍCÍHO FINÁLNÍ POVCHU Z TERACA.

V RAMCI OPRAVY BUDE VE VŠECH MÍSTNOSTECH PROVEDEN NOVÝ SOK PODLIEH, 80% NOVÝCH OMÍTEK, 2x LEPIDLO S VTLAČNOU SKLOVLAKNITOU TRÁNINOÚ, 100% ŠTUKU A ZABÍLÁ MALBA.

PŘED VYBOURÁNÍM OTVORŮ MUSÍ BÝT PŘEDEM OSYCENY NOVÉ PŘEDKLADYČNÍKY!!!!!!











VNITŘNÍ A VENKOVNÍ SCHODIŠTĚ BUDE OPÍSKOVANÉ A OPATŘENÉ OCHRANNÝM NÁTĚREM Z VODNÍHO SKLA. NOVÉ PŘÍČKY Z TRAPÉZOVÉHO PLECHU BUDOU VYSTAVĚNÉ POUZE DO VÝŠKY 2150 MM

STÁVAJÍCÍ OKENNÍ MŘÍŽE – OBROUŠENÉ A NATŘENÉ – 1x ZÁKLADNÍ BARVOU A 2x VRC
 ŤECHNOL. DŮČERNÉ OTVORY DUELOU NATŘENÉ PODI DŮČERNÝM LIGUJÍM A ŽIVJÍM

NA SCHODIŠTI BUDE NAMONTOVANÉ NOVÉ NEREZOVÉ ZÁBRADLÍ A BUDE PŘEVEDEN LATEXOVÝ NÁTĚR DO VÝŠKY 1500 MM. VŠECHNY DŘEVĚNÉ PRVKY BUDDU NÁMĚRNĚ PROTI DŘEVOKAZNÝM HUBOUBAM A SKROUČLOM.

LEGENDA MATERIÁLŮ

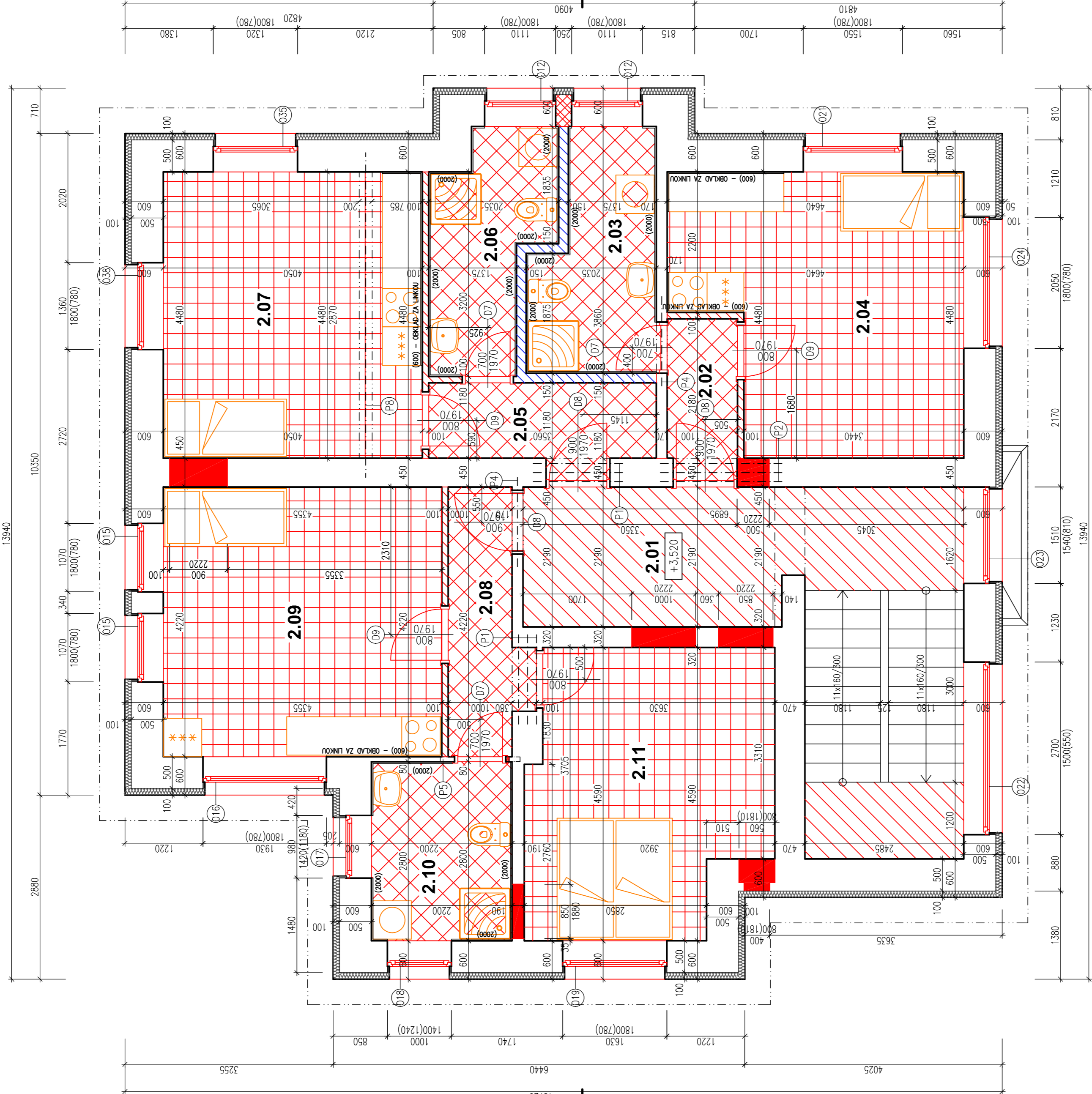
LEGENDA MATERIALŰ

- | | | | |
|---|---------------------------------------|---|--|
|  | - STANOVIA KONSTRUKCE |  | - CHEMIKA TLAKOVA INERČIA KRESIČKOVÝ RÔZDNEK |
|  | - ZÁKLADNA Z PARGOBETONOVÉHO ZDIA |  | - POUŽÍVANÁ DAMANTOVÝMI LÁNOVI S VÝZDAMI ASPIRÁLNEJ ČOJACE |
|  | - VNÚTRNÉ PRŮŽKY Z TRAPEZOVÉHO PLECHU |  | - CHEMIKA TLAKOVA INERČIA KRESIČKOVÝ RÔZDNEK BUDE VEREJNA SVISLE |
|  | - NOVÁ BETONOVÁ PODLAHA |  | - HRANÁ ŠÍRKY VÝKOPU CCA 1,0 M |
|  | - OPRAVENÉ STANOVIA TERAKOV PODLAHY |  | - ZÁSTUP ZE ZEMINY |

Tabulka místností		Plocha	Podlaha	Strop	Vyska
Číslo	Účelno	2,98	TERACO	NOVÝ SDK + VATA	TL 100 mm 2,40
0.01	CHOŘBA	15,83	BET. MAZANINA	NOVÝ SDK + VATA	TL 100 mm 2,40
0.02	CHOŘBA SE SCHODIŠTĚM	12,32	BET. MAZANINA	NOVÝ SDK + VATA	TL 100 mm 2,40
0.03	TECHNICKÁ MÍSTNOST	6,3	BET. MAZANINA	NOVÝ SDK + VATA	TL 100 mm 2,40
0.04	SKLEPNÍ KÓJE – BYT 6.3	7,54	BET. MAZANINA	NOVÝ SDK + VATA	TL 100 mm 2,40
0.05	SKLEPNÍ KÓJE – BYT 6.2	6,65	BET. MAZANINA	NOVÝ SDK + VATA	TL 100 mm 2,40
0.06	SKLEPNÍ KÓJE – BYT 6.1	2,88	BET. MAZANINA	NOVÝ SDK + VATA	TL 100 mm 2,40
0.07	SKLEPNÍ KÓJE – BYT 6.4	3,48	BET. MAZANINA	NOVÝ SDK + VATA	TL 100 mm 0-2,40
0.08	SKLEPNÍ KÓJE – BYT 6.5	11,68	BET. MAZANINA	NOVÝ SDK + VATA	TL 100 mm 2,40
0.09	KOČÁREKNA-KOJÁRNA	16,73	BET. MAZANINA	NOVÝ SDK + VATA	TL 100 mm 2,40
0.10	SKLEPNÍ KÓJE – BYT 6.9	6,35	BET. MAZANINA	NOVÝ SDK + VATA	TL 100 mm 2,25
0.11	SKLEPNÍ KÓJE – BYT 6.8	6,76	BET. MAZANINA	NOVÝ SDK + VATA	TL 100 mm 2,40
0.12	SKLEPNÍ KÓJE – BYT 6.8	6,89	BET. MAZANINA	NOVÝ SDK + VATA	TL 100 mm 2,40
0.13	SKLEPNÍ KÓJE – BYT 6.7	6,69	BET. MAZANINA	NOVÝ SDK + VATA	TL 100 mm 2,40
0.14	CHOŘBA	2,60	BET. MAZANINA	NOVÝ SDK + VATA	TL 100 mm 2,40

Celková plocha [m²]: 117,38

PŮDORYS 2.NP - NOVÝ STAV - 1:50



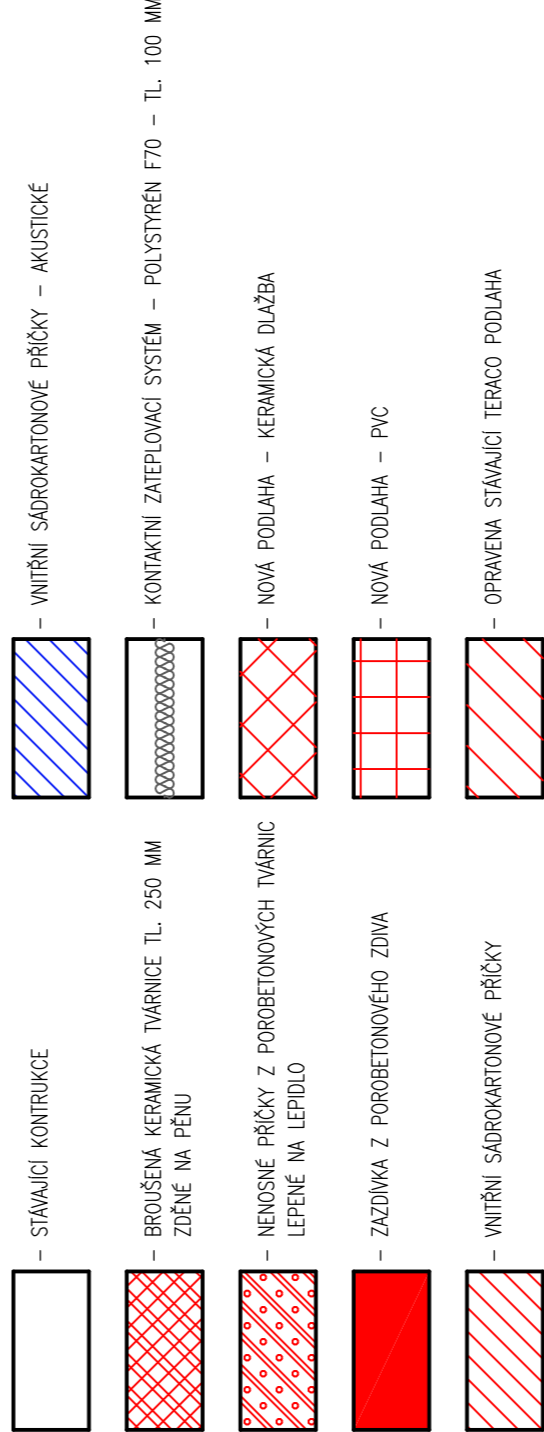
VÝPIS PLOCHY BYTŮ

BYT č. 4 – PLOCHA BYTU – 27,40 M², – PLOCHA MIMO BYTOVÝCH PROSTORŮ – 19,40 M²
BYT č. 5 – PLOCHA BYTU – 28,80 M², – PLOCHA MIMO BYTOVÝCH PROSTORŮ – 14,89 M²
BYT č. 6 – PLOCHA BYTU – 45,23 M², – PLOCHA MIMO BYTOVÝCH PROSTORŮ – 24,80 M²

POZNÁMKY

V MÍSTNOSTECH Č. 2.02, 2.03, 2.04, 2.05, 2.06, 2.07, 2.08 A 2.09 BUDE KOMPLETNĚ OSTRANĚNA STAVAJÍCÍ FINAČNÍ KRESBA PODLAHA Z DŘEVĚNÝCH VLASŮ A 25% DŘEVĚNÝCH PRKŮ BUDE VYMĚNĚNO.
V MÍSTNOSTI Č. 2.11 BUDE KOMPLETNĚ OSTRANĚNO STAVAJÍCÍ PVC, V MÍSTNOSTI Č. 2.10 BUDE KOMPLETNĚ OSTRANĚNA STAVAJÍCÍ KERAMICKÁ DLAŽBA.
STAVAJÍCÍ PRÁNA BUDOU PONECHÁNA A PRŮSGRUBOVÁNA, NA PRÁNA BUDE PŘEKLENĚNA A PRŮSGRUBOVÁNA DESKÁ HPD TL.22 MM.
V MÍSTNOSTECH Č. 2.04, 2.07, 2.08 A 2.11 BUDE FINAČNÍ POROCH ZE ZATEKOVÉHO PVC, KDE BUDE LEPENÉ.
V MÍSTNOSTECH Č. 2.02, 2.03, 2.05, 2.06, 2.08 A 2.10 BUDE FINAČNÍ POROCH Z KERAMICKÉ DLAŽBY.
V MÍSTNOSTECH Č. 2.01 BUDE PROVEDENA OPRAVA STÁVAJÍCÍHO FINAČNÍHO POROCHU Z TERAKA.
V RAMCI OPRAVY BUDE VE VŠECH MÍSTNOSTECH PROVEDEN NOVÝ SÍK PODHED, 2% NOVÝCH OMÍTEK, 2% LEPILO S VTLAČENOU SKLOVLÁNTOU TRAMNOUL, 100% ŠTUKU A ZABĚLA MALBA.
V MÍSTNOSTECH Č. 2.03, 2.06 A 2.10 BUDE PROVEDEN OKLADY DO VÝŠKY 2,0 M.
V MÍSTNOSTECH Č. 2.04, 2.07 A 2.09 BUDE PROVEDEN OKLAD ZA KUCHYNSKOU LINKOU VÝŠKY 0,6 M.
PŘED VYBUDOVÁNÍM OTVORŮ MUSÍ BYT PŘEDEM OSAZENY NOVÉ PŘEKLADEY!!!!!!
STAVAJÍCÍ DŘEVĚNÁ OKNA BUDOU NABÍZEJENA NOVÝMI PLASTOVÝMI OKNY S 6-TI KOMPOZITNÍM SYSTÉMEM A IZOLAČNÍMI SKLY.
NA JIHOVÝCHODNÍ STRANĚ BUDOU POLOŽENA OKNA S IZOLAČNÍMI TROSKY.
NA JIHOVÝCHODNÍ STRANĚ BUDOU POLOŽENA OKNA S IZOLAČNÍMI DVOUSKLY.
VŠECHNY SCHODIŠTĚ BUDE OPRÁVNĚNÉ A OCHRÁNĚNÉ OCHRANNÝMI MŘETVÍMI Z KOVINOVÉHO SÍTKA.
VŠECHNY DŘEVĚNÉ PRÁKY BUDOU NABÍZEJENY PROTI DEKORACI MŘETVÍMI A SKLOM.
NA SCHODIŠTĚ BUDE NAMONTOVANÉ NOVÉ NEREZOVÉ ZÁBRADLÍ A BUDE PROVEDEN LATEXOVÝ NÁTER DO VÝŠKY 1500 MM.

LEGENDA MATERIÁLŮ



LEGENDA OZNAČENÍ

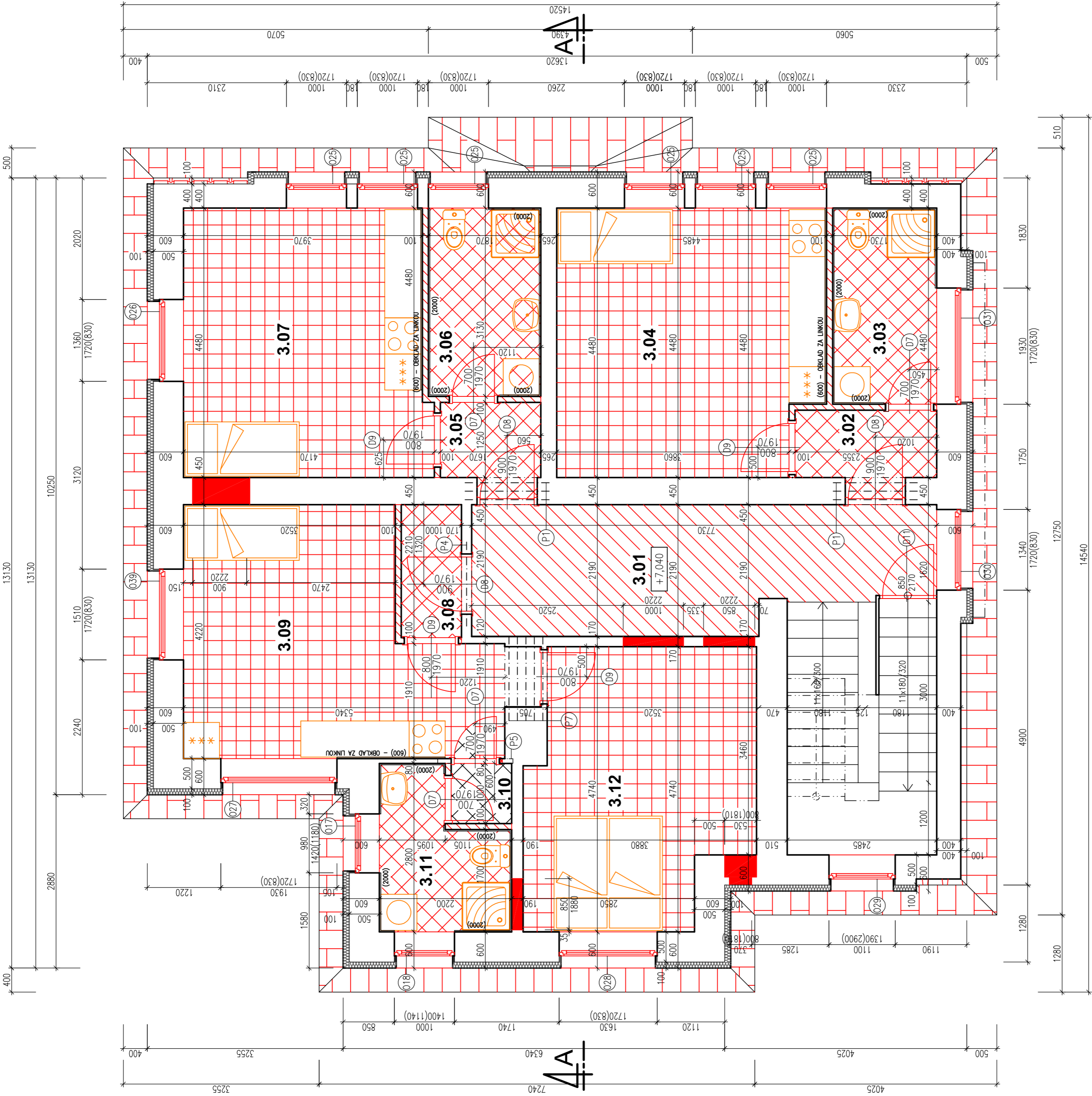
P1 – NOSNÝ PŘEKLAD ŠÍŘE 120 DL.1400 MM – ŽKS
P2 – NOSNÝ PŘEKLAD ŠÍŘE 140 DL.1500 MM – 1KS
P4 – NOSNÝ PŘEKLAD TÍPE 120 DL.1400 MM – ŽKS
P5 – NOSNÝ PŘEKLAD YONG NEP 75-1250 O ROZMĚRECH 75x249x1250 – 1 KS
P8 – NOSNÝ PŘEKLAD ŠÍŘE 180 DL.5080 MM – 1KS

Tabulka místností					
Číslo	Účel	Plocha	Podlaha	Pozdnímka	Strop
2.01	CHODBA	23,83	TERAKO		NOVÝ SÍK PODHED
2.02	VSTUPNÍ CHODBA – BYT Č.4	2,75	DLAŽBA KERAMICKÁ	KERAMICKÝ SOKL	NOVÝ SÍK PODHED
2.03	KOUPELNA – BYT Č.4	6,60	DLAŽBA KERAMICKÁ	KERAMICKÝ OKLAD	NOVÝ SÍK PODHED
2.04	POKOJ + KK – BYT Č.4	18,05	PVC	OKLAD LINKY	
2.05	VSTUPNÍ CHODBA – BYT Č.5	4,55	DLAŽBA KERAMICKÁ	SOKL	NOVÝ SÍK PODHED
2.06	KOUPELNA – BYT Č.5	6,11	DLAŽBA KERAMICKÁ	KERAMICKÝ OKLAD	NOVÝ SÍK PODHED
2.07	POKOJ + KK – BYT Č.5	18,14	DLAŽBA KERAMICKÁ	KERAMICKÝ OKLAD	NOVÝ SÍK PODHED
2.08	VSTUPNÍ CHODBA – BYT Č.6	4,60	DLAŽBA KERAMICKÁ	SOKL	NOVÝ SÍK PODHED
2.09	POKOJ + KK – BYT Č.6	18,38	PVC	OKLAD LINKY	NOVÝ SÍK PODHED
2.10	KOUPELNA – BYT Č.6	6,16	DLAŽBA KERAMICKÁ	KERAMICKÝ OKLAD	NOVÝ SÍK PODHED
2.11	POKOJ – BYT Č.6	15,09	PVC	KERAMICKÝ OKLAD	NOVÝ SÍK PODHED

Celková plocha [m²]: 125,26

STAVBA: SOCIÁLNÍ BYDLENÍ MĚSTA LIBERCE PROJEKTOVÁ PŘÍPRAVA BYTOVÝ DŮM B		Jan Hošek Mladá Boleslav 795 407 79 IČO: 03454339	
MÍSTO: DR. MILADY HRADKOVÉ 144/10, LIBEREC IV – PRŮSTĚN, P.P.Č.022 A 402A, K.Ú.Č.022	HLAVNÍ PRŮJEKTANT: JAN HOŠEK	ZADÁVATEL PRŮJEKTU: JAN HOŠEK	VYPRACOVÁNÍ: JAN HOŠEK
INVESTOR: STATUTÁRNÍ MĚSTO LIBEREC Mladá Boleslav 795 VZ. TŘEBEHNĚ BATHÁNY, PRÁVNÍK MĚSTA	FORMÁT: E644	DATA: 09/2017	PRŮJEKT: PÁNE OSLO:
	SUPER PRS:	ZAKÁZKA ČÍSLO: 2017122	
	DŮR-SP:	ČÍSLO: 150	
PROJEKTOVÁ ČÍSLO: D.1.1 ARCHITECTONICKÉ A STAVEBNÉ TECHNICKÉ ŘEŠENÍ	ČÍSLO: D.1.1.2	MĚRITEL: 150	
PŮDORYS 2.NP - NOVÝ STAV		ČÍSLO VÝKRESU: B.3.3	

PŮDORYS 3.NP - NOVÝ STAV - 1:50



VÝPIS PLOCHY BYTŮ

BYT č. 7 – PLOCHA BYTU – 27,96 M², – PLOCHA MMO BYTOVÝCH PROSTORŮ – 29,11 M²
BYT č. 8 – PLOCHA BYTU – 26,33 M², – PLOCHA MMO BYTOVÝCH PROSTORŮ – 6,89 M²
BYT č. 9 – PLOCHA BYTU – 42,76 M², – PLOCHA MMO BYTOVÝCH PROSTORŮ – 14,35 M²

POZNÁMKY

V MÍSTNOSTECH č. 3.05, 3.07, 3.08 A 3.09 BUDE KOMPLETNĚ OSTRANĚNÁ STAVAJÍCÍ FINÁLNÍ VRSŤVA PODLAHA Z DŘEVĚNÝCH VÝSŮ A 25% DŘEVĚNÝCH PRKŮN BUDE VYMĚNĚNO.
V MÍSTNOSTECH č. 3.02, 3.03, 3.04 A 3.12 BUDE KOMPLETNĚ OSTRANĚNÁ STAVAJÍCÍ PVC.
V MÍSTNOSTECH č. 3.10 A 3.11 BUDE KOMPLETNĚ OSTRANĚNÁ STAVAJÍCÍ KERAMICKÁ DLAŽBA.
STAVAJÍCÍ PRÁVA BUDOU PONECHÁNA A PROSROUBOVÁNA NA PRÁVA BUDE PŘEKLEPENA OSB DESKA HPD TL.22 MM.
V MÍSTNOSTECH č. 3.04, 3.07, 3.08 A 3.12 BUDE FINÁLNÍ POKRYTÍ ZE ZATEŽOVÉHO PVC, KTERÉ BUDE LEPENÉ.
V MÍSTNOSTECH č. 3.02, 3.03, 3.05, 3.06, 3.08, 3.10 A 3.11 BUDE FINÁLNÍ POKRYTÍ Z KERAMICKÉ DLAŽBY.
V MÍSTNOSTECH č. 3.01 BUDE PROVEDENA OPRAVA STAVAJÍCÍHO FINÁLNÍHO POKRYTÍ Z TERCA.
V RÁMCI OPRAVY BUDE VE VŠECH MÍSTNOSTECH PROVEDEN NOVÝ SÍK PODHED, 25% NOVÝCH OMÍTEK, 2x LEPILO S VTLÁČENOU SKLOVLANTOU TRANKOU, 100% ŠTUKA A ZÁKLÁ MALBA.
V MÍSTNOSTECH č. 3.03, 3.06 A 3.11 BUDE PROVEDEN OKLADY DO VÝŠKY 2,0 M.
V MÍSTNOSTECH č. 3.04, 3.07 A 3.09 BUDE PROVEDEN OKLAD ZA KUCHYNSKOU LINKOU VÝŠKY 0,6 M.
PŘED VYBUDOVÁNÍM OTVORŮ MUSÍ BYT PŘEDEM OSAZENY NOVÉ PŘEKLADEY!!!!!!
STAVAJÍCÍ DŘEVĚNÁ OKNA BUDOU NÁHRADENA NOVÝMI PLASTOVÝMI OKNY S 6-TI KOMPOZITNÍ SYSTÉMEM A IZOLAČNÍMI SKLY.
NA JIHOVÝCHODNÍ STRANĚ BUDOU POLOŽENA OKNA S IZOLAČNÍMI TROSKY.
NA JIHOVÝCHODNÍ SEVEROZÁPADNÍ STRANĚ BUDOU POLOŽENA OKNA S IZOLAČNÍMI DVOUSKLY.
VŠECHNY DŘEVĚNÉ PRÁKY BUDOU NÁHRADĚNÉ PROTÍ DEKORACÍMNÍMI HOUBAMI A SKLOM.
NA SCHODIŠTĚ BUDE NÁMONTOVANÉ NOVÉ NEREZOVÉ ZÁBRADLÍ A BUDE PROVEDEN LATEXOVÝ NÁTĚR DO VÝŠKY 1500 MM.

LEGENDA MATERIÁLŮ

– STAVAJÍCÍ KONSTRUKCE

– NOVÁ PODLAHA – KERAMICKÁ DLAŽBA

– NOVÁ PODLAHA – PVC

– OPRAVENÁ STAVAJÍCÍ TERACOVÁ PODLAHA

– STŘEŠNÍ KRYTINA

– NEREZOVÉ PŘÍČKY Z POKROBELOVÝCH TVÁŘNIC LEPENÉ NA LEPILO

– ZÁKLADY Z POKROBELOVÉHO ZTVÁ

– VNITŘNÍ SAUKARTONOVÉ PŘÍČKY

– STŘEŠNÍ KRYTINA

LEGENDA OZNAČENÍ

P1 – NOSNÝ PŘEKLAD ŠÍŘE 120 DL.1400 MM – 2KS
P4 – NOSNÝ PŘEKLAD NĚP 120 DL.1400 MM – 1KS
P5 – NOSNÝ PŘEKLAD YONG NĚP 75-1250 O ROZMĚRECH 75x248x1250 – 1 KS
P7 – NOSNÝ PŘEKLAD ŠÍŘE 120 DL.1400 MM – 1KS

Tabulka místností					
Číslo	Účel	Plocha	Podlaha	Pozděvka	Strop
3.01	CHODBA SE SCHODIŠTĚM	25,65	TERACO		NOVÝ SÍK PODHED
3.02	VSTUPNÍ CHODBA – BYT č.7	2,99	DLAŽBA KERAMICKÁ	SKL	NOVÝ SÍK PODHED
3.03	KOUPELNA – BYT č.7	5,64	DLAŽBA KERAMICKÁ	KERAMICKÝ OKLAD	NOVÝ SÍK PODHED
3.04	POKŮJ + KK – BYT č.7	19,33	PVC	OKLAD LINKY	
3.05	VSTUPNÍ CHODBA – BYT č.8	2,44	DLAŽBA KERAMICKÁ	SKL	NOVÝ SÍK PODHED
3.06	KOUPELNA – BYT č.8	5,85	DLAŽBA KERAMICKÁ	KERAMICKÝ OKLAD	NOVÝ SÍK PODHED
3.07	POKŮJ + KK – BYT č.8	18,04	PVC	OKLAD LINKY	NOVÝ SÍK PODHED
3.08	VSTUPNÍ CHODBA – BYT č.9	2,21	DLAŽBA KERAMICKÁ	SKL	NOVÝ SÍK PODHED
3.09	POKŮJ + KK – BYT č.9	16,33	PVC	OKLAD LINKY	NOVÝ SÍK PODHED
3.10	CHODBA – BYT č.9	1,00	PVC		NOVÝ SÍK PODHED
3.11	KOUPELNA – BYT č.9	4,94	DLAŽBA KERAMICKÁ	KERAMICKÝ OKLAD	NOVÝ SÍK PODHED
3.12	POKŮJ – BYT č.9	16,28	PVC		NOVÝ SÍK PODHED

Celková plocha [m²]: 122,70

STAVBA:

SOCIÁLNÍ BYDLENÍ MĚSTA LIBERCE

PROJEKTOVÁ PŘÍPRAVA

BYTOVÝ DŮM B

Jan Hošek

Mladá Boleslav 795

407 79

hošek@pk-hosek.cz

ICO: 03454339

MÍSTO:

DR. MILADY HRADKOVÉ 144/10, LIBEREC IV – PRŮSTUP, P.P.6.022 A 402A, KOLIBŘEK

HLAVNÍ PRACOVNÍK:

JAN HOŠEK

ZODPOVĚDNÝ PRACOVNÍK:

JAN HOŠEK

DATE:

09/2017

FORME:

6x44

INVESTOR:

STATUTÁRNÍ MĚSTO LIBEREC

OBJEDNATEL:

VZ. TŘEBEN BATHÁNY, PRÁVNÍK MĚSTA

SUPER PRS:

DŮR-SP

ZAKÁZKA ČÍSLO:

2017122

ČÍSLO:

D.1.1.2

MĚRÍTKO:

1:50

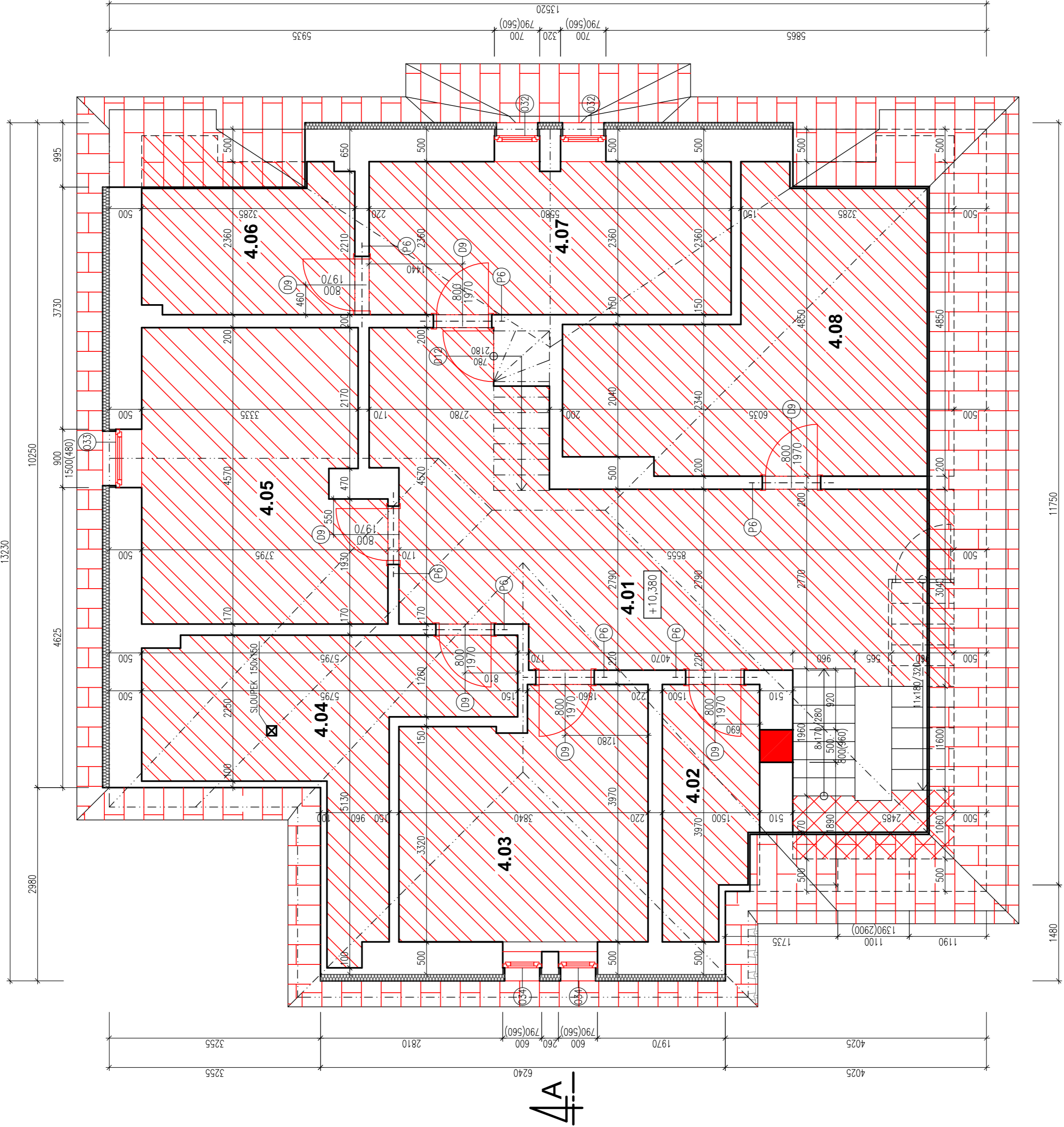
PROJEKOVÁ ČÍSLO:

D.1.1.1 ARCHITECTONICKÉ A STAVEBNÉ TECHNICKÉ ŘEŠENÍ

ČÍSLO VÝKRESU:

B.3.4

PŮDORYS 4.NP - NOVÝ STAV - 1:50



POZNÁMKY

V MÍSTNOSTECH Č. 4.01, 4.02, 4.03, 4.04, 4.05, 4.06, 4.07 A 4.08 BUDE PLOŠENÁ NOVÁ PODLAHA Z OSB DESKY 4PD TL 22 MM V RÁMCI OPRAVY BUDE VE VŠECH MÍSTNOSTECH PROVEDEN NOVÝ SÍK PODHLED, 25% NOVÝCH OMÍTEK, 2x LEPILLO S VTLAČENOU SKLOVLÁKNOU TANKINOUL, TUDY SÍKULI A ZABĚLA MALBA.
PŘED VYBUDOVÁNÍM OTVORŮ MUSÍ BÝT PŘEDEM OSÁZENY NOVE PŘEKLAJADY!!!!!!
STAVAJÍCÍ DŘEVĚNÁ OKNA BUDOU NABÍZEJENA NOVÝMI PLASTOVÝMI OKNY S 6-TI KOMOROVÝM SYSTÉMEM A I IZOLAČNÍMI DVOUSKLY.
VNITŘNÍ DŘEVĚNÉ SCHODIŠTĚ BUDE OBROUŠENÉ, NATŘENÉ PROTI DŘEVOKAZNÝM HOUŠAM A ŠÁDOČM A 2x NATŘENÉ VRCHNÍ BARVOU NA DŘEVO.
REZ PRO PŮDORYS JE KELEN V 1000 MM OD STAVAJÍCÍ PODLAHY, SKUTEČNÉ ROZMĚRY JSOU KRESLENY ČÁRKOVANOU ČAROU A JSOU I OČKOVÁNE.
VŠECHNY DŘEVĚNÉ PRVKY BUDOU NATŘENÉ PROTI DŘEVOKAZNÝM HOUŠAM A ŠÁDOČM.
NA SCHODIŠTĚ BUDE NAMONTOVÁNE NOVE NERZAVÉ ZABŘADLO A BUDE PŘEVLEN LATEXOVÝ MATERIÁL DO VŠECH 1500 MM.

LEGENDA MATERIÁLŮ

- STAVAJÍCÍ KONSTRUKCE
- KONKRETNÍ ZATEPLOVACÍ SYSTÉM - POLYSTYREN F70 - TL 100 MM
- ZADÍVKY Z POROBETONOVÉHO ŽIVA
- NOVÁ PODLAHA - OSB DESKY
- STŘEŠNÍ KRYTINA

LEGENDA OZNAČENÍ

PG - NOSNÝ PŘEKLAD NYPE 100 DL 1300 MM - 7KS

Tabulka místností

Číslo	Účel	Plocha	Podlaha	Stěny	Strop	Výška
4.01	CHODBA	35,68	OSB DESKY	MALBA VAFENNA	NOVÝ SÍK PODHLED	0,15-2,10
4.02	PŮDNÍ KÓJE - BYT Č.1	5,40	OSB DESKY	MALBA VAFENNA	NOVÝ SÍK PODHLED	2,10
4.03	PŮDNÍ KÓJE - BYT Č.2	13,91	OSB DESKY	MALBA VAFENNA	NOVÝ SÍK PODHLED	2,10
4.04	PŮDNÍ KÓJE - BYT Č.3	13,56	OSB DESKY	MALBA VAFENNA	NOVÝ SÍK PODHLED	0-2,10
4.05	PŮDNÍ KÓJE - BYT Č.4	15,92	OSB DESKY	MALBA VAFENNA	NOVÝ SÍK PODHLED	2,25
4.06	PŮDNÍ KÓJE - BYT Č.5	8,13	OSB DESKY	MALBA VAFENNA	NOVÝ SÍK PODHLED	0-2,10
4.07	PŮDNÍ KÓJE - BYT Č.6	13,12	OSB DESKY	MALBA VAFENNA	NOVÝ SÍK PODHLED	2,10
4.08	PŮDNÍ KÓJE - BYT Č.7	22,42	OSB DESKY	MALBA VAFENNA	NOVÝ SÍK PODHLED	0-2,10

Celková plocha [m²]: 122,14

STAVBA:
SOCIÁLNÍ BYDLENÍ MĚSTA LIBERCE
PROJEKTOVÁ PŘÍPRAVA
BYTOVÝ DŮM B

Jan Hošek
Mladá Boleslav 795
407 79
IČO: 03454339

PK HOŠEK
hosek@pk-hosek.cz +420 732 437 160

MÍSTO:
DR. MLADÝ HRADČOV 144/10, LIBEREC IV - PRŮSTAV,
P.P.Č.022 A 402A, K.Ú.LIBEREC

HLAVNÍ PROJEKTANT:
JAN HOŠEK

ZADÁVATEL PROJEKTU:
JAN HOŠEK

VYPRACOVATEL:
JAN HOŠEK

INVESTOR:
STATUTÁRNÍ MĚSTO LIBEREC
Mladá Boleslav 795
407 79
IČO: 03454339
VZ. TĚŽEBNÍ BATHYÁNY, PRŮMYSLOVÉ MĚSTO

FORMA:
6x44

DATE:
09/2017

PARA. ČÍSLO:
2017122

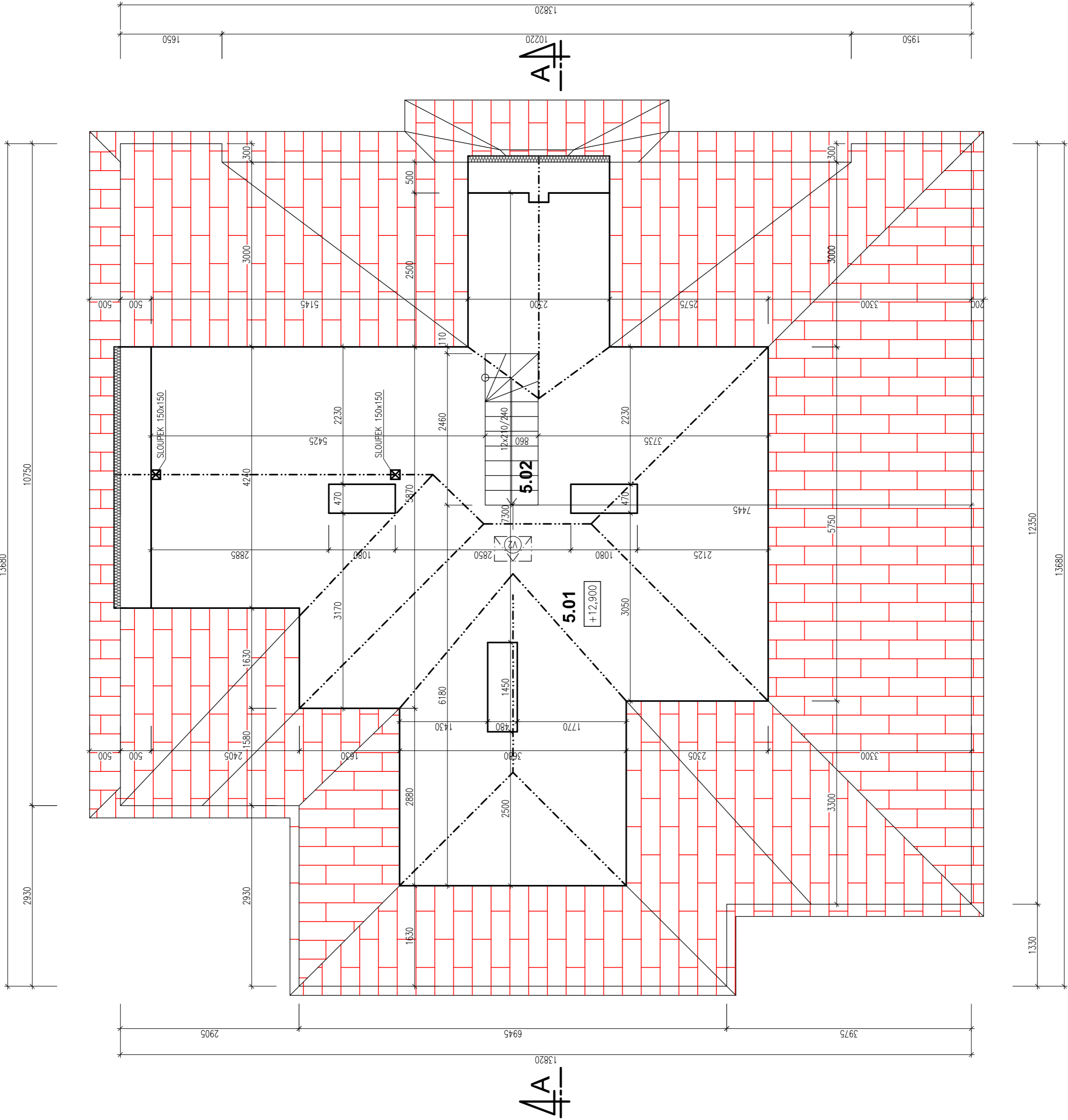
PROJEKOVÁ ČÍSLO:
D.1.1 ARCHITECTONICKÉ A STAVEBNÍ TECHNICKÉ ŘEŠENÍ

ČÍSLO VÝKRESU:
B.3.5

PROJEKTOVÁ ČÍSLO:
D.1.1 ARCHITECTONICKÉ A STAVEBNÍ TECHNICKÉ ŘEŠENÍ

ČÍSLO VÝKRESU:
B.3.5

PŮDORYS PŮDY - NOVÝ STAV - 1:50



POZNÁMKY

V MÍSTNOSTI Č. 5.01 BUDE STAVĚNO DŘEVĚNÁ PODLAHA CHEMICKY VÝŠETŘENÁ A 25% DŘEVĚNÝCH PRKEN BUDE VYMĚNĚNO.
V RÁMCI OPRAVY BUDE V MÍSTNOSTI PROVEDENO 25% NOVÝCH OMÍTEK, 2x LEPIDLO S VTLAČENOU SKLOVÁNKOVOU TĚMNOU, 100% ŠTUKU A ZUBELÁ MALBA.
VNITRNÍ DŘEVĚNÉ SCHODIŠTĚ BUDE OBROUŠENÉ, NÁTŘENÉ PROTI DŘEVOKAZNÝM HOUBAM A ŠKODČOVĚ A VNITŘNÍ VRCHNÍ BARKOU NA DŘEVO.
VŠECHNY DŘEVĚNÉ PRVKY BUDOU NÁTŘENÉ PROTI DŘEVOKAZNÝM HOUBAM A ŠKODČOVĚ.
NA SCHODIŠTI BUDE NAMONTOVANÉ NOVE NEROSTOVÉ ZABRAZDÍ.
V2 – STŘEŠNÍ VÝLET NEZAPLETENÝ O ROZMĚRECH 600x600 MM – 1 KS

LEGENDA MATERIÁLŮ

- STAVAJÍCÍ KONSTRUKCE
- PLOCHOVÁ KRYTINA
- KONTAKTNÍ ZATEPLOVACÍ SYSTÉM – POLYSTYRÉN F70 – TL 100 MM

Tabulka místností			
Číslo	Jméno	Plocha [m²]	Výška [m]
5.01	PŮDNÍ PROSTOR	67,13	0–3,40
5.02	SCHODIŠTĚ	2,12	OSB DESKY
Celková plocha [m²]:		69,25	

STAVBA:
SOCIÁLNÍ BYDLENÍ MĚSTA LIBERCE
PROJEKTOVÁ PŘÍPRAVA
BYTOVÝ DŮM B

PKHOŠEK

Jan Hošek
Mladšovice 795
407 79
IČO: 03454339
hošek@pk-hosek.cz +420 732 437 160

HLAVNÍ PROJEKANT:
JAN HOŠEK

ZADÁVATEL PROJEKTU:
JAN HOŠEK

VYPRACOVAL:
JAN HOŠEK

MÍSTO:
DR. MILADY HRABOVÉ 144/10, LIBEREC IV – PRŮSTĚN,
P.P.Č.022 A 402A, K.Ú.LIBEREC

INVESTOR:
STATUTÁRNÍ MĚSTO LIBEREC
MAYR JAROMÍR, STAROSTA MĚSTA
VZ. TROJCEM BATHÁNYMA, PRÁVNÍK MĚSTA

PROJEKTOVÁ ČÍSLO:
D.1.1 ARCHITECTONICKÉ A STAVEBNÍ TECHNICKÉ ŘEŠENÍ

VÝKRES:
PŮDORYS PŮDY - NOVÝ STAV

FORMA:
6x44

DATA:
09/2017

PARCELSA:
PARE OSLO:

STAVBY PR:
ZNAČKA ČÍSLO:
DŮR-SP
2017122

ČÍSLO:
D.1.1.2

MĚRÍTKO:
1:50

ČÍSLO VÝKRESU:
B.3.6

ŘEZ A-A' - NOVÝ STAV



LEGENDA SKLADEB

- P1** – PORČOVÁ ÚPRAVA BETONU – GLAZURA
– BETONOVÁ MAZANINA Z BETONU C16/20 S KARI SITI S OKY 150/150/6 TL 60 MM
– ASFALTOVÝ MODIFIKOVANÝ HYDROIZOLAČNÍ PAS + ASFALTOVÝ PENETRAČNÍ NÁTER
– BETONOVÝ PODKLADOVÝ BETON Z BETONU C16/20 TL 80 MM
– ZHUTNĚNÝ ŠTERKOVÝ PODSP
– STAVAJÍCÍ POKLADLO
- P2** – STAVAJÍCÍ OPRAVNĚNÉ TERČO
– STAVAJÍCÍ STŘEPNÍ KONSTRUKCE
– MINERALNÍ VATA TL 100 MM
– SÍK POKLAD TL 12,5 MM NA TEMKOSTĚNĚM OCEVNĚM ROSTU S PROTĚŠNOU FÓLIÍ
– 2 x MALBA VÁPENNA
- P3** – NOVÉ PVC NEBO KERAMICKÁ DLAŽBA
– LEPILO DLE PRAVIDEL PORČOV
– OSB DESKA 400 LEPENÁ A ŠROUBOVANÁ TL 22 MM
– STAVAJÍCÍ PRŮVNÍ PODLAHA NOVE PROŠROUBOVANÁ (VÝMĚN 20% PRŮHN)
– STAVAJÍCÍ STŘEPNÍ KONSTRUKCE
– MINERALNÍ VATA TL 100 MM
– SÍK POKLAD TL 12,5 MM NA TEMKOSTĚNĚM OCEVNĚM ROSTU S PROTĚŠNOU FÓLIÍ
– 2 x MALBA VÁPENNA
- P4** – STAVAJÍCÍ OPRAVNĚNÉ TERČO
– STAVAJÍCÍ STŘEPNÍ KONSTRUKCE
– SÍK POKLAD TL 12,5 MM NA TEMKOSTĚNĚM OCEVNĚM ROSTU S PROTĚŠNOU FÓLIÍ
– 2 x MALBA VÁPENNA
- P5** – NOVÉ PVC NEBO KERAMICKÁ DLAŽBA
– LEPILO DLE PRAVIDEL PORČOV
– OSB DESKA 400 LEPENÁ A ŠROUBOVANÁ TL 22 MM
– STAVAJÍCÍ PRŮVNÍ PODLAHA NOVE PROŠROUBOVANÁ (VÝMĚN 20% PRŮHN)
– STAVAJÍCÍ STŘEPNÍ KONSTRUKCE
– SÍK POKLAD TL 12,5 MM NA TEMKOSTĚNĚM OCEVNĚM ROSTU S PROTĚŠNOU FÓLIÍ
– 2 x MALBA VÁPENNA
- P6** – BEZBÁRÝ LAK
– OSB DESKA 400 LEPENÁ A ŠROUBOVANÁ TL 22 MM
– STAVAJÍCÍ PRŮVNÍ PODLAHA NOVE PROŠROUBOVANÁ (VÝMĚN 20% PRŮHN)
– STAVAJÍCÍ STŘEPNÍ KONSTRUKCE
– MINERALNÍ VATA TL 280 MM
– SÍK POKLAD TL 12,5 MM NA TEMKOSTĚNĚM OCEVNĚM ROSTU S PROTĚŠNOU FÓLIÍ
– 2 x MALBA VÁPENNA
- S1** – PLECHOVÁ KRYTINA
– PLOŠTINÁ HYDROIZOLACE
– DŘEVĚNÉ BEDNĚNÍ Z OSB DESK TL 25 MM
– DŘEVĚNÝ KROV (20% VÝMĚN)
– VZDUCHOVÁ MEZERA (2 PLOŠNÍ PROSPER)
– STAVAJÍCÍ STŘEPNÍ KONSTRUKCE
– SÍK POKLAD NA TEMKOSTĚNĚM OCEVNĚM ROSTU A PROTĚŠNOU FÓLIÍ
- S2** – PLECHOVÁ KRYTINA
– PLOŠTINÁ HYDROIZOLACE
– DŘEVĚNÉ BEDNĚNÍ Z OSB DESK TL 25 MM
– DŘEVĚNÉ KROVĚ (VÝMĚN 20%)
– STAVAJÍCÍ KONSTRUKCE
- O1** – SILKATOVÁ OMÍTKA
– PRŮBĚHÝVÝ PENETRAČNÍ NÁTER
– 2x LEPILO S VTLAČENOU SKLOVAKANTOU TRANKOU
– POLYSTYRÉN F70 – TL 100 MM
– HLUBOKÝ PENETRAČNÍ NÁTER
– OČISTĚNÉ A OTLUČENÉ CHEMÉ ZOVNO S PROŠKRBANÝM SPÁRAMI
– OPRAVNĚNÍ VÁPENOCHEMTOVÁ OMÍTKA
– 2x LEPILO S VTLAČENOU SKLOVAKANTOU TRANKOU
– ŠTUK A 2x MALBA BILÁ
- O2** – SILKATOVÁ OMÍTKA ČI MARMOLIT 300 MM NAU TERÉNEM
– PRŮBĚHÝVÝ PENETRAČNÍ NÁTER
– 2x LEPILO S VTLAČENOU SKLOVAKANTOU TRANKOU
– NOVA VÁPENOCHEMTOVÁ OMÍTKA
– HLUBOKÝ PENETRAČNÍ NÁTER
– OČISTĚNÉ A OTLUČENÉ CHEMÉ ZOVNO S PROŠKRBANÝM SPÁRAMI
– HLUBOKÝ PENETRAČNÍ NÁTER
– NOVA VÁPENNA OMÍTKA
– VÁPENNA MALBA
- O3** – SILKATOVÁ OMÍTKA ČI MARMOLIT 300 MM NAU TERÉNEM
– PRŮBĚHÝVÝ PENETRAČNÍ NÁTER
– 2x LEPILO S VTLAČENOU SKLOVAKANTOU TRANKOU
– EXTRUDOVANÝ POLYSTYRÉN XPS TL 100 MM
– HLUBOKÝ PENETRAČNÍ NÁTER
– OČISTĚNÉ A OTLUČENÉ CHEMÉ ZOVNO S PROŠKRBANÝM SPÁRAMI
– ASFALTOVÝ HYDROIZOLAČNÍ PAS SVĚTEN DO PODLAHY
– HLUBOKÝ PENETRAČNÍ NÁTER
– NOVA VÁPENNA OMÍTKA
– VÁPENNA MALBA

POZNÁMKY

V 3.MP BUDE KOMPLETNĚ STŘEŠNÍ STAVAJÍCÍ POHLED.

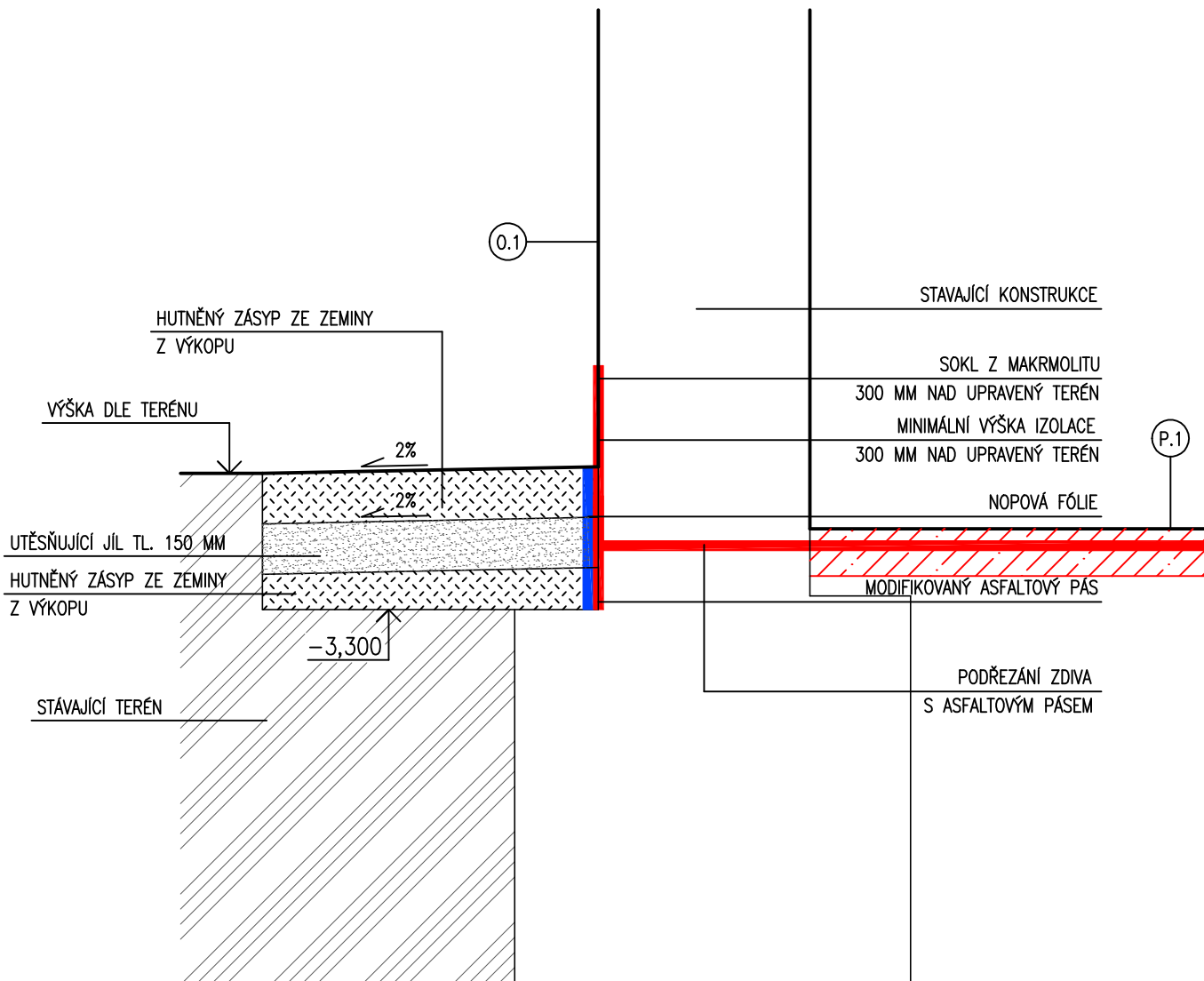
LEGENDA MATERIÁLŮ

- STAVAJÍCÍ KONSTRUKCE
- VNITŘNÍ SUBMARTONOVÉ PRŮČKY
- VNITŘNÍ PRŮČKY Z TRAPEZOVÉHO RECHU
- BETONOVÉ KONSTRUKCE Z BETONU C16/20
- PLECHOVÁ KRYTINA
- MINERALNÍ VATA – TL 100 MM
- KONTAKTNÍ ZATEPLOVACÍ SYSTÉM – POLYSTYRÉN F70 – TL 100 MM
- CHEMICKÁ TLAKOVÁ INEKČNÍ KREMLITÝM ROZTOČEN
- PODŘEZÁVKA DAMANTOVÝM LÁTEM S VLOŽENÍM ASFALTOVÉ DOLACE
- HRANA ŠÍŘKY VÝKOPU CCA 1,0 M
- ZÁSTP ZE ZEMINY
- EXTRUDOVANÝ POLYSTYRÉN – TL 100 MM
- MINERALNÍ VATA – TL 100 MM

- O4** – SILKATOVÁ OMÍTKA
– PRŮBĚHÝVÝ PENETRAČNÍ NÁTER
– 2x LEPILO S VTLAČENOU SKLOVAKANTOU TRANKOU
– MINERALNÍ VATA – TL 100 MM
– HLUBOKÝ PENETRAČNÍ NÁTER
– OČISTĚNÉ A OTLUČENÉ CHEMÉ ZOVNO S PROŠKRBANÝM SPÁRAMI
– OPRAVNĚNÍ VÁPENOCHEMTOVÁ OMÍTKA
– 2x LEPILO S VTLAČENOU SKLOVAKANTOU TRANKOU
– ŠTUK A 2x MALBA BILÁ

STAVBA: SOCIÁLNÍ BYDLENÍ MĚSTA LIBERCE PROJEKTOVÁ PŘÍPRAVA BYTOVÝ DŮM B	PK HOŠEK Jan Hošek Maušbovice 795 407 79 IČO: 03454339 hošek@pk-hosek.cz +420 732 437 180		VÝKROVÁL: JAN HOŠEK	
	Hlavní projektant:		Zodpovědný projektant:	
	Jan Hošek		Jan Hošek	
	Formát:		Datum:	
MÍSTO: DR. MALÝ NÁROKOVÉ 144/10, LIBEREC IV - PŘEDST. P.P.Č.4022 A 4023, KOLIBEREC INVESTOR: STATISTICKÝ ÚŘAD LIBEREC SAM. DĚLEBNÉ 1. 1460 59, LIBEREC I V.Z. TIBBEREM BATHYANNA, PRAMATOR MĚSTA	8x44		09/2017	
	Stupeň PD:		ZKAZOV. ČÍSLO:	
	DÚR-SP		2017122	
	Číslo:		Měřítko:	
PROJEKTOVÁ ČÍSLO: D.1.1 ARCHITEKTONICKÉ A STAVBNÉ TECHNICKÉ ŘEŠENÍ	D.1.1.2		1:50	
	VÝKRES:		ČÍSLO VÝKRESU:	
	ŘEZ A-A' - NOVÝ STAV		C.3.1	

VZOROVÝ DETAIL D1 - NOVÝ STAV 1:20



STAVBA: **SOCIÁLNÍ BYDLENÍ MĚSTA LIBERCE
PROJEKTOVÁ PŘÍPRAVA
BYTOVÝ DŮM B**

MÍSTO: DR. MILADY HORÁKOVÉ 144/10, LIBEREC IV – PERŠTÝN,
P.P.Č.4022 A 4024, K.Ú.LIBEREC

INVESTOR: STATUTÁRNÍ MĚSTO LIBEREC
NÁM. DR.E.BENEŠE 1, 460 59 LIBEREC 1
V.Z. TIBOREM BATTHYÁNYM, PRIMÁTOR MĚSTA

PROJEKTOVÁ ČÁST:

D.1.1 ARCHITEKTONICKÉ A STAVEBNĚ TECHNICKÉ ŘEŠENÍ

PK HOŠEK

hosek@pk-hosek.cz +420 732 437 160

Jan Hošek
Mikulášovice 795
407 79
IČO: 03454339

HLAVNÍ PROJEKTANT:
JAN HOŠEK

ZODPOVĚDNÝ PROJEKTANT:
JAN HOŠEK

VYPRACOVAL:
JAN HOŠEK

FORMÁT:
1xA4

DATUM:
09/2017

PARÉ ČÍSLO:

STUPEŇ PD:
DÚR-SP

ZAKÁZKA ČÍSLO:
2017122

ČAST:
D.1.1.2

MĚŘÍTKO:
1:20

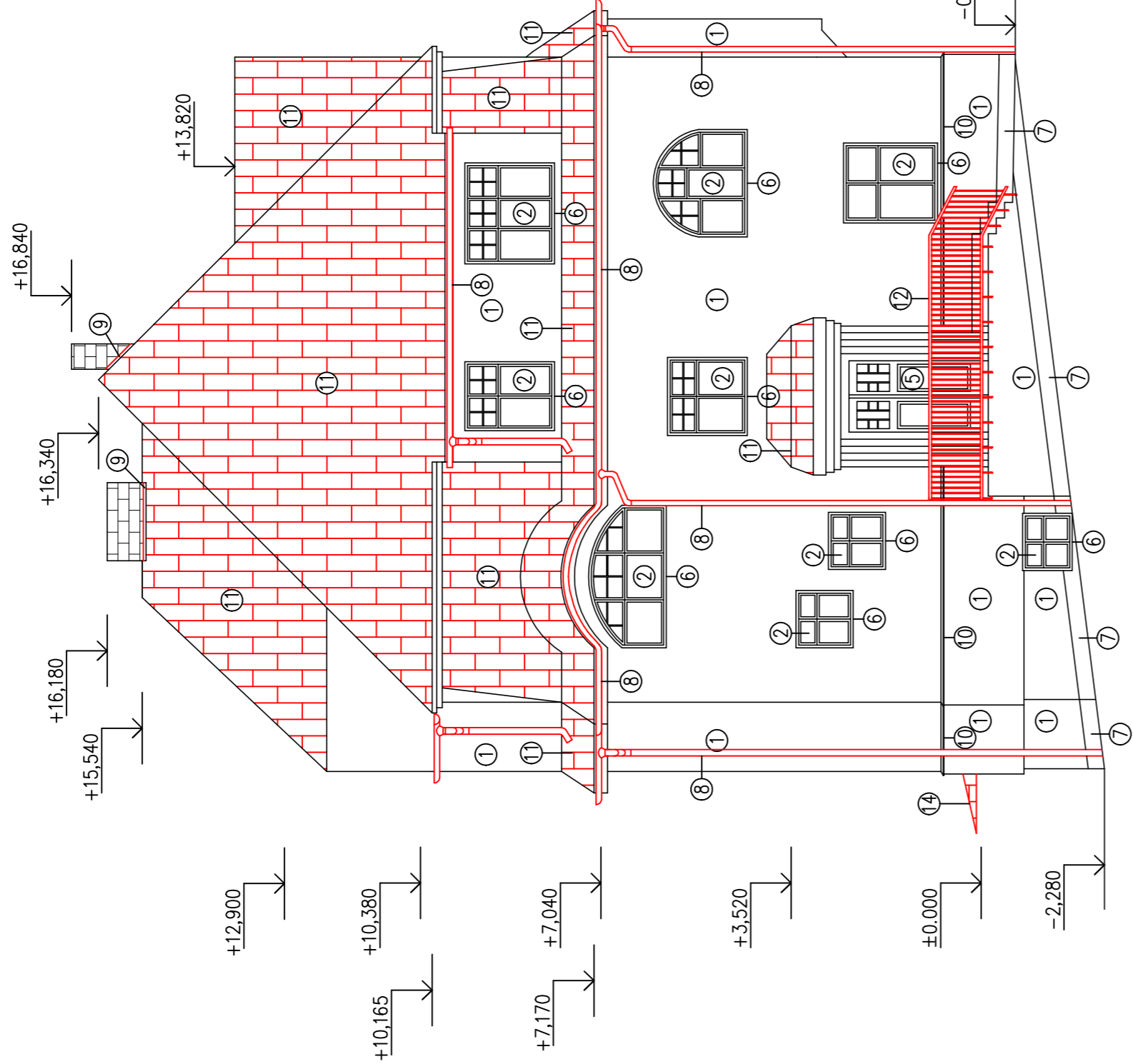
VÝKRES:

VZOROVÝ DETAIL - D1

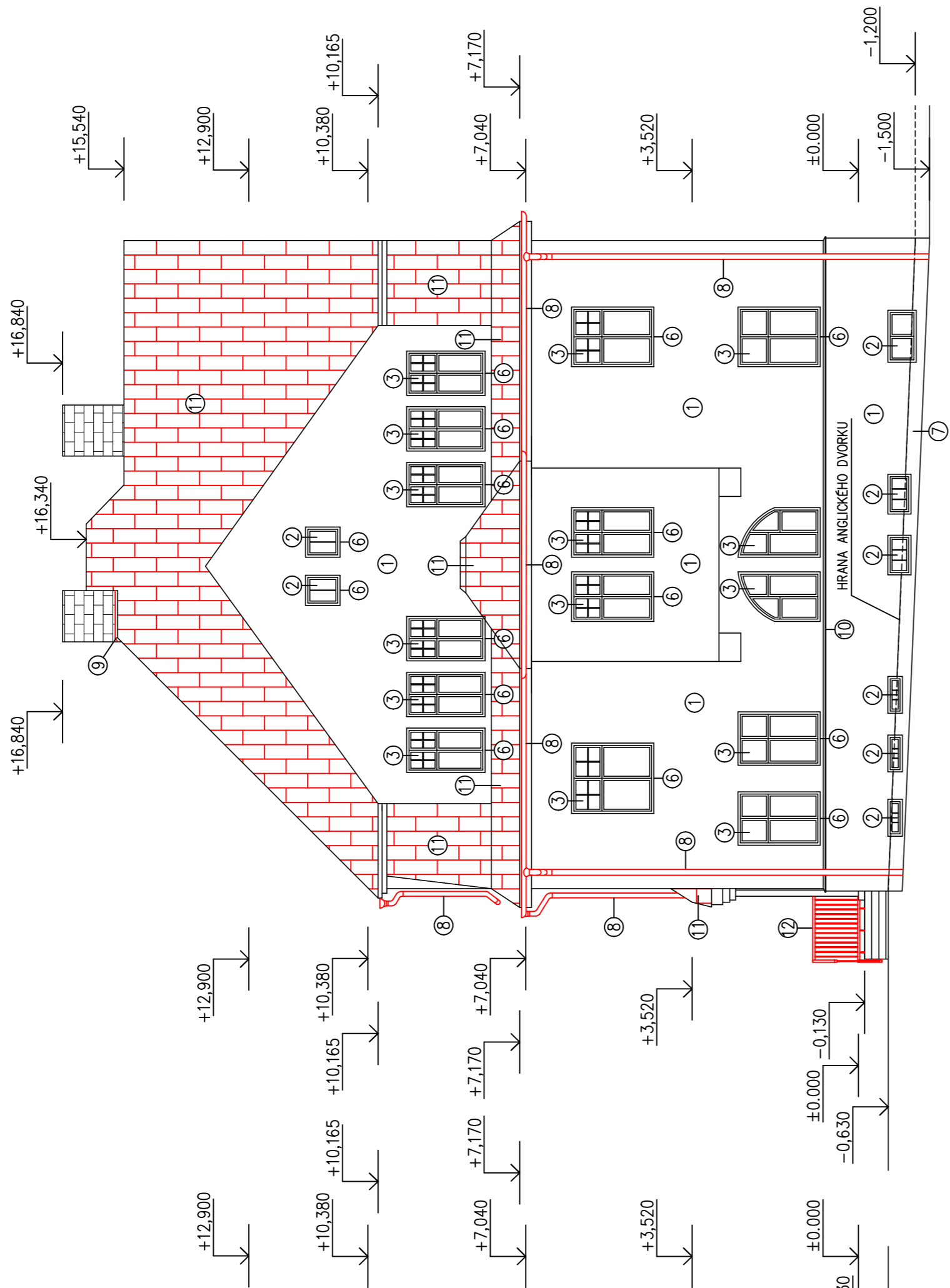
ČÍSLO VÝKRESU:

C.3.2

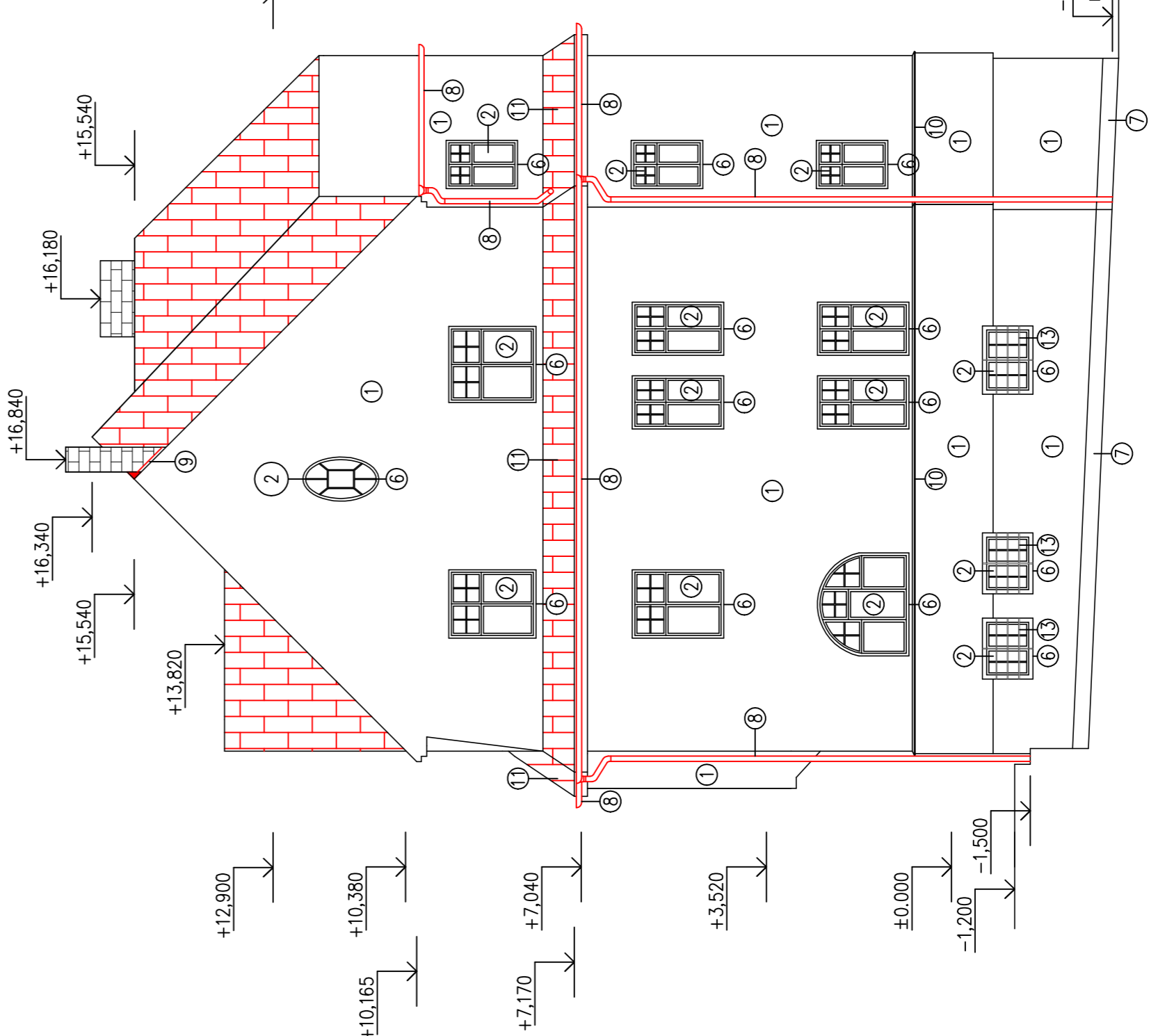
JIHOZÁPADNÍ POHLED - NOVÝ STAV



JIHOVÝCHODNÍ POHLED - NOVÝ STAV



SEVEROZÁPADNÍ POHLED - NOVÝ STAV



SEVEROVÝCHODNÍ POHLED - NOVÝ STAV



LEGENDA POPISŮ

- 1 - FASOVANÍ OMÍTKA SILKATOVÁ – BARVA OKROVÁ
- 2 - PLASTOVÁ OKNA S IZOLAČNÍM DVÍSKLEM
BARVA BÍLÁ
- 3 - PLASTOVÉ OKNA – S IZOLAČNÍM TROUSKLEM
BARVA BÍLÁ
- 4 - PLASTOVÉ DVEŘE – BARVA HNĚDÁ
- 5 - VSTUPNÍ PLASTOVÉ DVEŘE – BARVA HNĚDÁ
- 6 - PARAPETY Z TITANZINKU
- 7 - MARKOLIT DO VÝŠKY 300 MM NAD UPRAVĚNÝ TERÉN
- 8 - TITANZINKOVÉ SVODY A ŽLUBY
- 9 - OPELCHOVÁNÍ KOMNÁ Z TITANZINKU
- 10 - OPELCHOVÁNÍ PÍNS Z TITANZINKU
- 11 - PLECHOVÁ KRYTINA
- 12 - ZÁBRADLÍ S PORCHOVOU ÚPRAVOU – ŽÁROVÉ ZINKOVÁNÍ
- 13 - STAVAJÍCÍ OKENNÍ MŮŽE – OBEROUŠENÉ A NATŘENÉ
1x ZÁKLADNÍ BARVOU A 2x VRCHNÍ BARVOU
- 14 - NOVÁ CELOKOVÁ STRÁŠKA NAD VSTUPEM DO SKLEPA
S PORCHOVOU ÚPRAVOU – RZINK

STAVBA: SOCIÁLNÍ BYDLENÍ MĚSTA LIBERCE PROJEKTOVÁ PŘÍPRAVA BYTOVÝ DŮM B		PK HOŠEŠK Jan Hošek Mladoboleslavská 150 140 00 Praha 4 IČO: 03464339	
MÍSTO: DR. MLADÝ VORŠOVKOV 144/10, LIBEREC IV – PĚSTÝN, P.P.2-0022 A 4024, K.Ú. LIBEREC	KLÁDEK PROJEKTANT: JAN HOŠEŠK	HOŠEŠK-PROJEKTANT: JAN HOŠEŠK	VÝKONAVATEL: JAN HOŠEŠK
INVESTOR: STAVITELSTVÍ MĚSTO LIBEREC NÁM. LIBERECŠE 1, 460 59 LIBEREC 1 V.Z. TĚBŮREM BATHYÁNYM, PŘIMÁTOR MĚSTA	FORMÁT: B4/A4	DATUM: 09/2017	PRŮBĚH ČÍSLO: 001
PROJEKTOVÁ ČÁST: D.1.1 ARCHITEKTONICKÉ A STAVBNĚ TECHNICKÉ ŘEŠENÍ	STAVBA PRŮBĚH: DUR-SP	ZÁKAZNÍ ČÍSLO: 2017122	PRŮBĚH ČÍSLO: 001
VÝKRES:	ČÍSLO VÝKRESU: D.1.1.2	1:100	D.3.1